

DOLE CIRCULATION

Avis favorable pour le double sens rue du Gouvernement



■ La rue du Gouvernement est à double sens : on peut désormais se rendre place Grévy depuis la rue du Bastion-Bergère. Photo Nathalie BERTHEUX

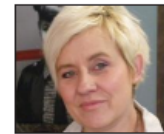
La rue du Gouvernement est désormais à double sens, dans la partie haute. Ce qui permet aux véhicules de rejoindre la place Grévy. Les commerçants riverains sont majoritairement favorables à cette mesure.

« On est sans doute parmi les premiers à l'avoir emprunté vendredi soir (le 29 avril) », observe Virginie Venne, coiffeuse au salon *Eleor coiffure*. « On se faisait engueuler parce que les gens pensaient qu'on était à contresens ! »

La rue du Gouvernement est à double sens désormais entre la rue du Bastion-Bergère et la place Grévy. Le marquage au sol devrait venir compléter la transformation. Cela permet, depuis que la rue de la sous-préfecture est fermée à la circulation, de circuler plus facilement dans cette partie de la ville. Les commerçants de la rue Arney, que nous

avons rencontrés, se montrent satisfaits de cette nouvelle mesure de circulation. « Le double sens libère la circulation », poursuit Virginie Venne. « On va accéder à l'autre côté de la ville rapidement. »

« J'y suis très favorable », observe Anne-Laure Gagnepain, gérant le restaurant *Ô p'tit comtois*. « On habite côté Épenottes, et pour s'en aller c'est plus rapide. » La commerçante espère aussi que cela va régler le problème des infractions. « On est juste à côté de la rue Attiret et on voit énormément de voitures qui, pour ne pas faire le tour, la prennent en sens interdit. Depuis que la rue de la sous-préfecture est fermée, il y en a une cinquantaine par jour, c'est dangereux. » « Il n'y en a pas des masses », nuance Eric Laporte, coiffeur, gérant *Dol'Coiffure*. « Mais c'est vrai qu'il y a des gens qui ont pris l'habitude de passer dans le sens interdit. » Le même phénomène se produit rue de l'Orveau.



« On a 200 clients qui viennent de Besançon et quand ils ne trouvaient pas de place, ils étaient perdus... »

Virginie Venne, coiffeuse

Eric Laporte remarque qu'« il y a plus de passages de véhicules rue Arney, et qu'apporter plus de fluidité est une bonne chose ». Et d'ajouter : « Ce qui serait bien c'est le fléchage, indiquer par où passer pour rejoindre le port par exemple. »

« C'est moins mal mais ça ne sera jamais comme avant », remarque Claude Paris, boucher place de la sous-préfecture. « Barrer la route de la sous-préfecture est une catastrophe. Il y avait largement la place pour allier les voitures et les piétons, la preuve ils le font rue de Besançon. Refaire les rues, il y en avait besoin, mais il fallait laisser le passage des voitures. Plus il y a de passage, plus il y a de chances que les gens s'arrêtent. Maintenant les gens ont pris d'autres habitudes et ce ne sera pas facile de faire marche arrière. »

Nathalie Bertheux

RÉACTION

« Difficile de s'insérer place Grévy »

Anne-Laure Gagnepain, restaurant *Ô P'tit comtois*

« Je remonte la rue du Gouvernement tous les jours depuis que le double sens est ouvert. Après c'est vrai qu'il est difficile de s'insérer place Grévy, ça m'est arrivé aux heures de pointe, c'est compliqué. Et puis il y a 4 ou 5 places de parking en moins rue du Gouvernement. Mais



■ Anne-Laure Gagnepain. Photo N. B.

dans l'ensemble, je suis contente. »